



## Special Hydraulic Manifolds

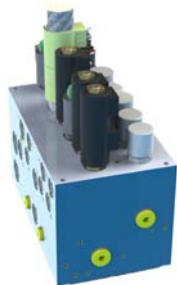
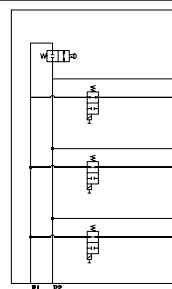
HANSA-TMP is specialized in the production of hydraulic manifolds according to customers' requirements.

The hydraulic manifold gets developed with 3-dimensional layout drawing and gets assembled in its final layout, so to show the completely finished product.

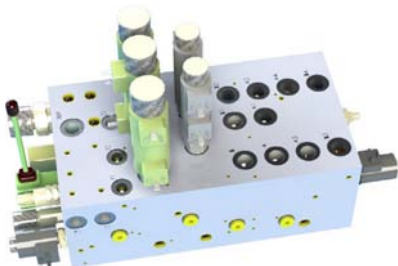
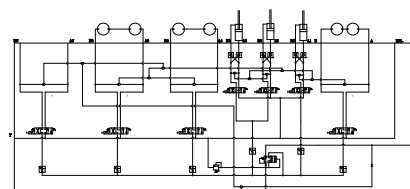
HANSA-TMP is able to develop even sophisticated hydraulic manifolds in small quantities.



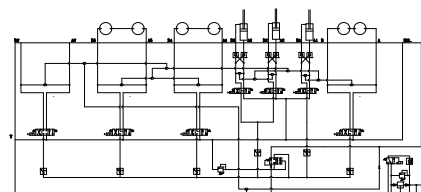
**Brake valve block for  
hydrostatic transmission**



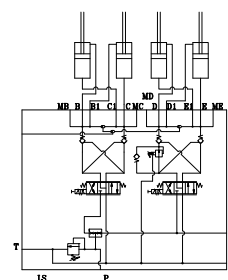
**Control valve block for  
earthmoving equipment  
(first type)**



**Control valve block for  
earthmoving equipment  
(second type)**



**Special manifold for  
industrial applications**



## Applications

Some examples: earthmoving equipment, industrial systems, marine and harbour machinery, underground-mining machines with radio remote control, etc...

### Sugar cane harvesting machine



### Grate cleaner



### Drilling rig for geothermal research



### Walnut harvesting machine



---

---

Dutch Hydraulic Consultants BV	Tel. : +31-(0)6-83695868
Achterweg ZZ 8	Mail : <a href="mailto:info@dhc-hydraulic.nl">info@dhc-hydraulic.nl</a>
3216 AB Abbenbroek	Web : <a href="http://www.dhc-hydraulic.nl">www.dhc-hydraulic.nl</a>
Nederland	

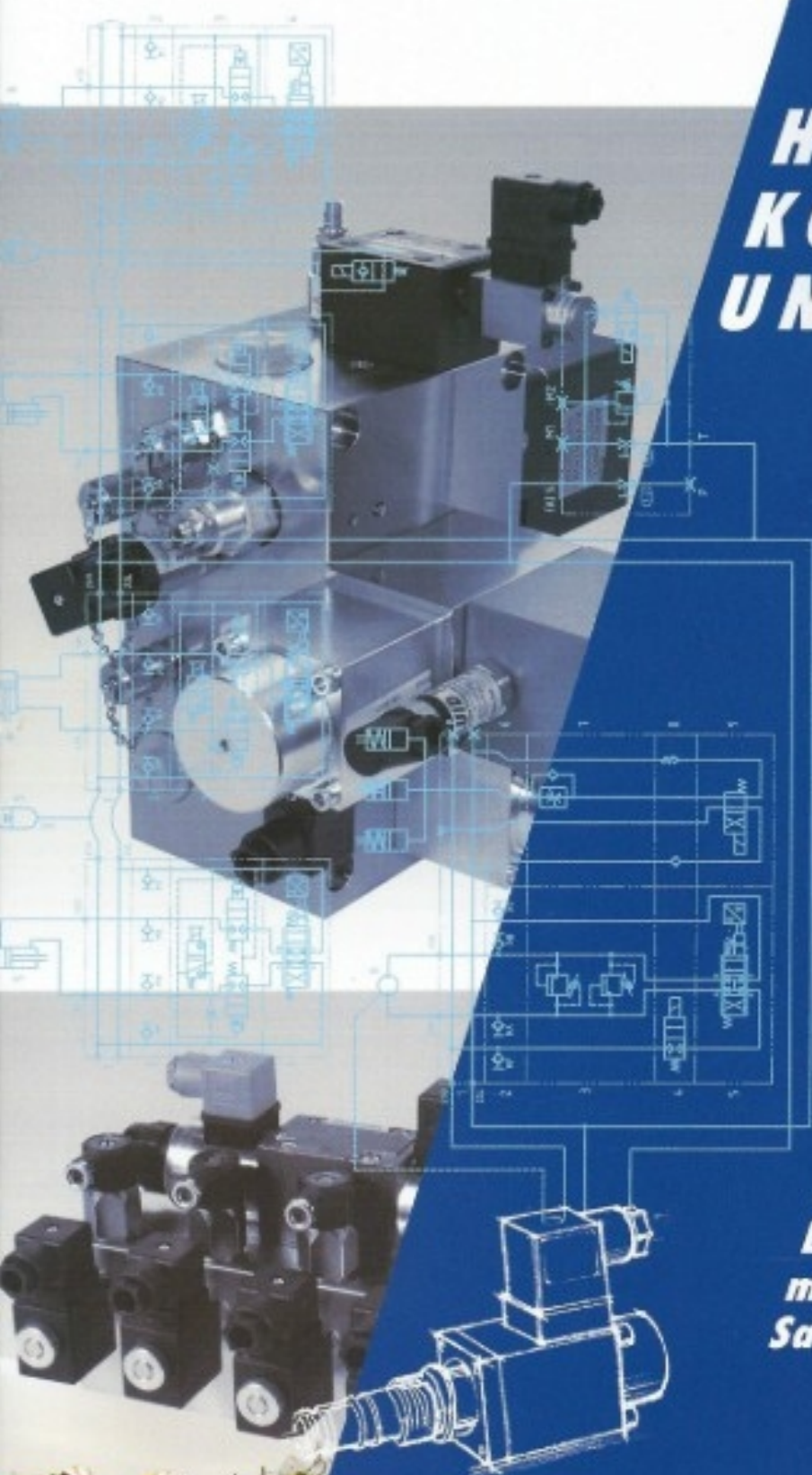


# **FLUIDTEAM**

**AUTOMATIONSTECHNIK**



## **HYDRAULIK- KOMPONENTEN UND -SYSTEME**



***Kundenspezifische  
Lösungen  
mit Kompetenz und  
Sachverstand***

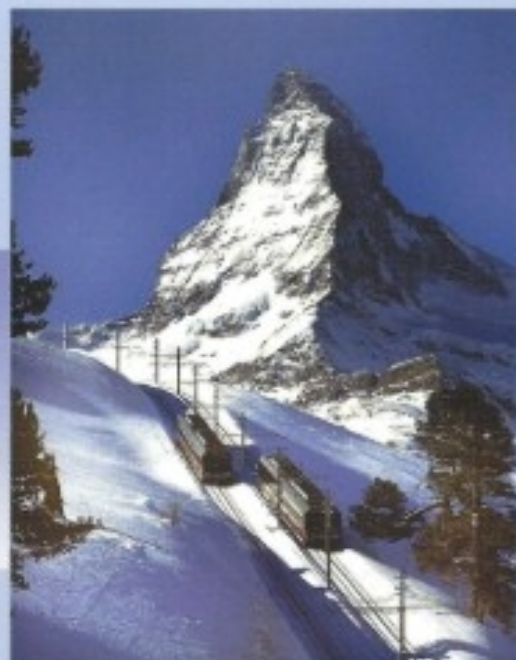
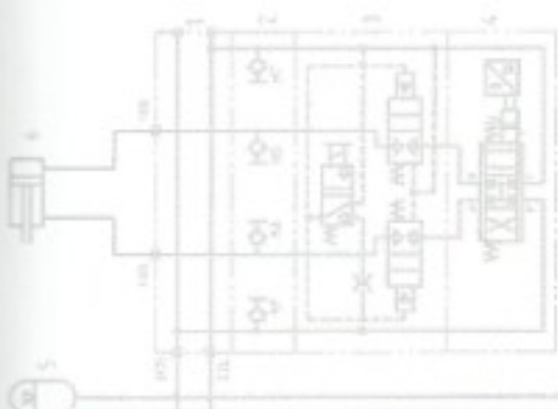




Das Bestreben von **FLUIDTEAM** ist es, durch konsequente Weiterentwicklung von Produkten und Systemen, durch Qualität, Kostenoptimierung und durch Fachkompetenz im Markt herauszuragen, Partnerschaften intensiv zu pflegen, Erreichtes zu erhalten und Bewährtes ständig zu verbessern.

# FLUIDTEAM

AUTOMATIONSTECHNIK



Proportional-Bremsventile



Proportionalventile

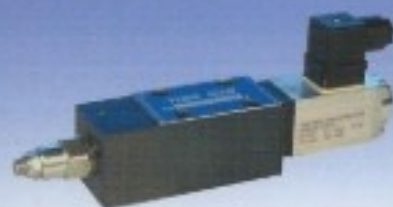
- Eilgang-Vorschubeinheiten
- Hydraulischer Gewichtsausgleich
- Proportional-Spanndrucksysteme
- Sitzventil-Zwischenplatten
- HD-ND-Schaltventile
- Kompaktsteuerungen



Hydraulische Pressensteuerungen



# Baumaschinen



Proportional-Druck- und  
-Mengenventile

- Lasthalteblöcke
- Senkbremsventile
- Windensteuerungen
- Stromreglerblöcke
- Proportionalsteuerungen
- Rohrbruchventile
- Elektr. Kugelhähne



Lasthalteventile  
Sonderventile

# Hubarbeitsbühnen



Proportional-Hubsteuerungen  
mit Korbnivellierung

- Loadsenk-Steuerblöcke
- Korbnivellierungssysteme
- Hub-Senk-Module
- Zylinder-Anbauventile
- Proportionalstromregler



Steuerblöcke für  
Gross-Kehrmaschinen



Hydrauliksysteme für

- Streufahrzeuge
- Kehrmaschinen
- Schneepflüge
- Mähfahrzeuge
- Kipperfahrzeuge
- Geräteträger



Hydrauliksteuerung für Schneepflüge



Hydrauliksteuerung für Randstreifenmäher



Hydrauliksteuerung für Streufahrzeuge